

Emile Bézard

Louis Emile Bézard Dilhat

Toulouse (France), 1823.- Sevilla (Espagne), 1894

Parents:

Pierre Charles Bézard Castres (1794-1867) et Charlotte Louise Dilhat de Rivel (¿?)

Ingenieur civil des mines, Saint-Etienne, promotion sortie 1846, (*Information de M. Remi Revillon*).

Etabli dans les Asturies ¿1847-1852?. Collaborer de M. Adrien Paillette dans plusieurs travaux, articles et études minéralogiques (**Voir la bibliographie ci-adjoint, ma elaboration**).

Puis le 1852 etabli d'abord à Huelva, "Minas de cobre de Calañas". Avec posteriorité demeurant à Sevilla.

Marié avec Mlle. Carmen Hernández Romero, dont Eladio, fils unique.

Participa à des compagnies minières de Séville et de Cordoue.

Il a dirigé les travaux de construction et l'exploitation des mines et ses chemins de fer « Calañas » et « Cerro Muriano ».



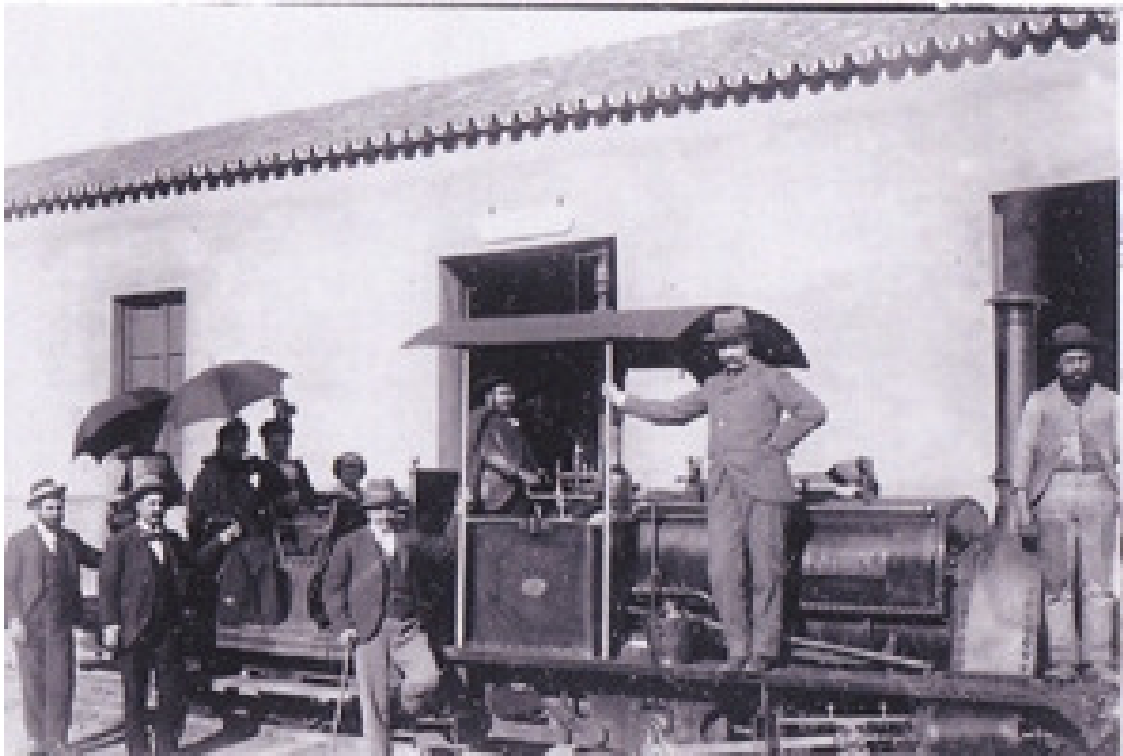
Louis Emilio Bezard



Louis Emilio Bezard

(Informations et photos de famille courtoisie de M. Enrique Bezard de la Rosa, arrière-petit-fils de M. Emile Bézard Dilhat, demeurant aujourd'hui á Sevilla).

Il a également travaillé pour la "Companhia Portugueza das Minas de Huelva", conduisant les mines et ses chemins de fer, à la fois en Espagne et au Portugal. (<http://www.spanishrailway.com/2012/03/28/ferrocarril-de-la-cueva-de-la-mora-a-la-estacion-de-valdelamusa/>)



**Chemin de fer des Mines de Calañas (Huelva)
(M. Emile Bézard debout sur la locomotive)**



Chemin de fer Mines de Cerro Muriano (Córdoba), vue generale